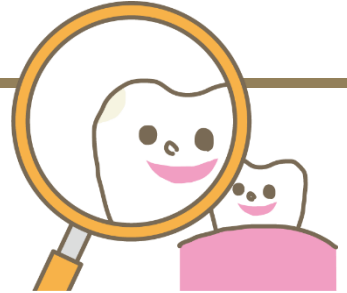


# 学校歯科検診について

4月になり、新学期がスタートしましたね！新学期には歯科検診が行われる学校も多いのではないのでしょうか。そこで、今回は学校歯科検診についてお伝えしたいと思います。

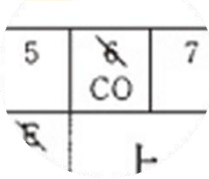


## 結果のお知らせをもらったら…

結果のお知らせには歯科独特の記号がたくさん！その記号のうち、いくつかを解説していきます。

### むし歯の項目

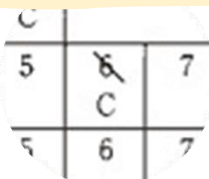
#### CO (シーオー)



初期むし歯のことで、歯が白濁していたり、着色がみられる状態です。

今すぐ治療の必要はなく、歯磨きや食生活を改善すれば進行を止めることが可能です。

#### C (シー)



治療が必要なむし歯のことです。放っておくと、むし歯はどんどん大きくなっていきます。

### 歯ぐきの項目

#### GO (ジーオー)

歯ぐきに軽度の炎症がある状態です。歯磨きを丁寧に行うことで改善します。

#### G (ジー)

治療の必要がある歯ぐきの腫れがみられる状態です。歯科医院で歯石を取り除くなどして炎症を改善しましょう。

## COの歯があったら…

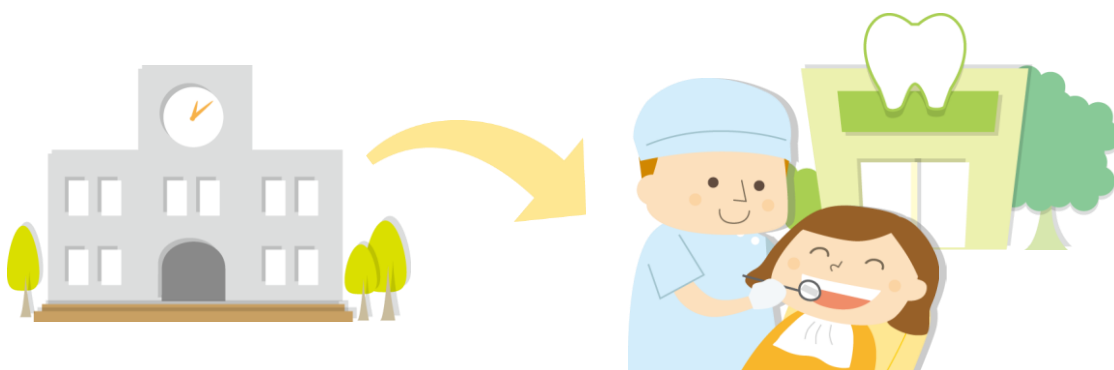
すぐに治療の必要はありませんが、歯磨きが上手いかずにそのまま放置するとあっというまにむし歯に進行してしまいます。

そこで、歯科医院で歯磨き指導を受けたり、フッ素塗布を受けたりとプロの手を借りて経過観察を行うとより安心です。




## ●最後に…

学校での歯科検診は、視診のみで行う簡易的な検査です。むし歯(C)があるから、と歯科医院で検査をしたら初期むし歯(Co)だったり、逆に初期むし歯(Co)の指摘でエックス線検査をしたらむし歯(C)がかかれていた！というケースもありますので、結果の紙をもらったら歯科医院で再度検査をしましょう！



歯科検診を活用して、一緒にお口の健康を守っていきましょう！



4月なのにまだこたつを片付けられない  
和田が担当しました。

